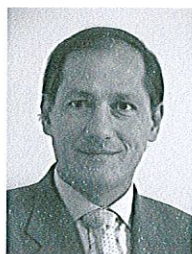


# LA GAZETTE de BOIS-HEROULT

Bulletin Triannuel - N°24 Mai 2007



## Comptes communaux

Madame, Monsieur,

Nous avons le plaisir de vous faire parvenir par ce bulletin, les synthèses des comptes de fonctionnement de Bois-Héroult pour l'année 2006.

Votre conseil municipal vient de les approuver, mais il m'a semblé important d'informer chacun de nous de l'état de nos finances et des conditions de gestion du budget communal.

Les résultats sont, comme nous l'espérions, très positifs, puisqu'ils font ressortir un excédent de fonctionnement de 25 519 € sur des recettes de fonctionnement de 120 585 €. Cette situation a été rendue possible, grâce d'une part

à une politique de contrôles des dépenses de fonctionnement et d'autre part à l'octroi de subventions auprès des autorités compétentes. L'ensemble du Conseil Municipal s'est trouvé pleinement investi dans cette action.

Après une longue période d'investissement (restauration des bâtiments communaux avec notamment la réfection partielle de l'église, amélioration du réseau de voirie, réfection de l'école, réalisation du PLU...), cette situation budgétaire obtenue sans augmentation d'impôts ni de la dette, nous permet d'envisager l'avenir avec sérénité tout en concevant dès à présent de futurs investissements comme le renforcement et l'enfouissement des lignes EDF et France Télécom, l'amélioration des éclairages, et ce, pour répondre aux exigences d'urbanisme exigées par les constructions nouvelles.

Nous sommes conscients des efforts qu'il reste à réaliser au niveau de l'intercommunalité (ordures ménagères, assainissement...), mais en attendant, nous vous adressons les dits comptes en vous assurant de notre constant dévouement.

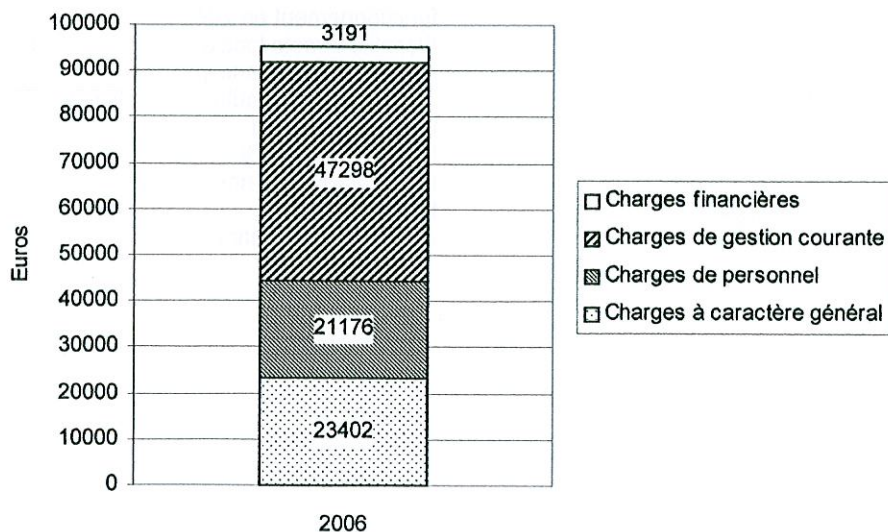
E.L.

### Les dépenses de fonctionnement

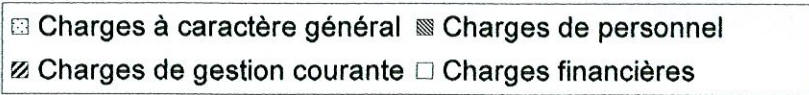
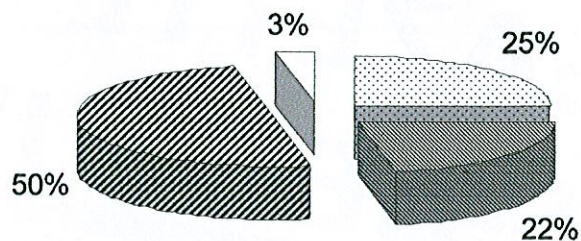
Les dépenses de fonctionnement sont divisées en six catégories :

1. Les charges à caractère général (achat de petit matériel, entretien et réparations, fluides, assurances...)
2. Les charges de personnel (salaires et charges sociales)
3. Les charges de gestion courantes (subventions et participations, indemnités des élus...)
4. Les charges financières (intérêts des emprunts, frais de renégociation...)
5. Les charges exceptionnelles
6. Les charges calculées (dotations aux amortissements et provisions...)

Evolution des dépenses de fonctionnement



### Structure des dépenses de fonctionnement 2006



### Taux de réalisation des dépenses de fonctionnement 2006 :

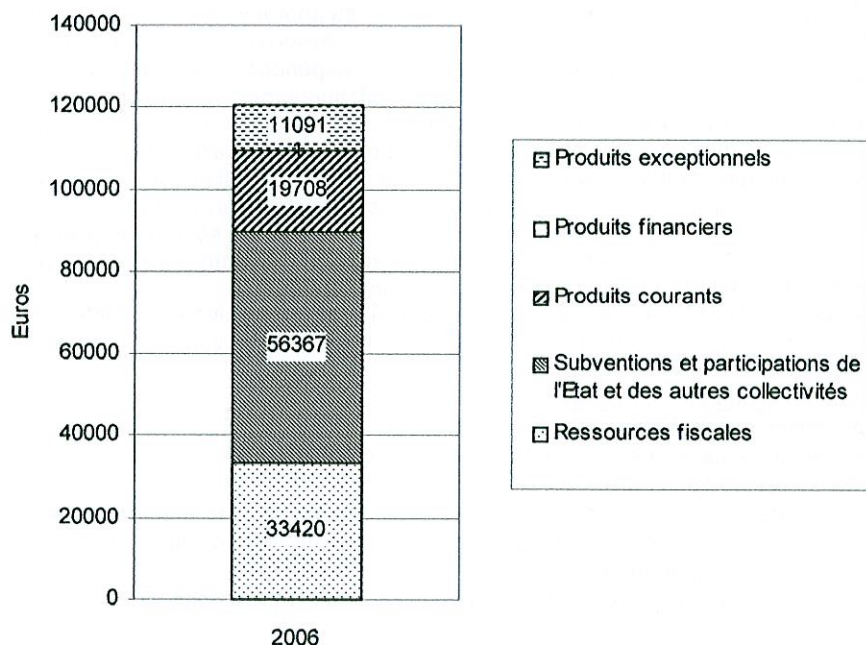
Charges à caractère général	98,69%
Charges de personnel	98,62%
Charges de gestion courante	99,81%
Charges financières	83,97%
Charges exceptionnelles	0,00%
Charges calculées	0,00%
Atténuation de recettes	0,00%

### Les recettes de fonctionnement

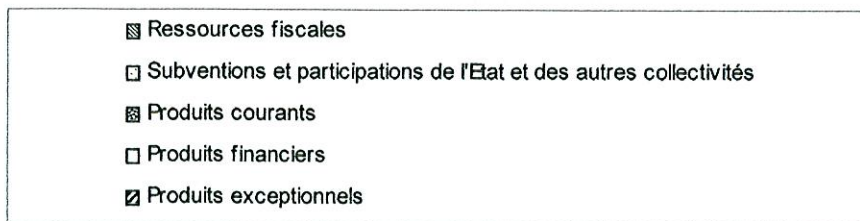
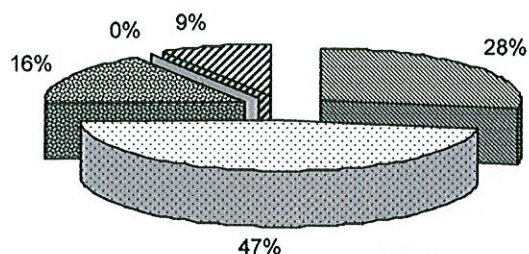
Les recettes de fonctionnement se divisent en six catégories :

1. La fiscalité directe locale
2. Les subventions et participations de l'État et des autres collectivités (dont les dotations)
3. Les produits courants (locations, baux, revenus de l'exploitation, des services publics)
4. Les produits financiers
5. Les produits exceptionnels
6. Les produits calculés (reprises sur amortissements et provisions)

### Evolution des recettes de fonctionnement



### Structure des recettes de fonctionnement 2006



### Taux de réalisation des recettes de fonctionnement en 2006 :

Fiscalité directe locale	106,64%
Subventions et participations de l'État et des autres collectivités	91,94%
Produits courants	89,42%
Produits financiers	0%
Produits exceptionnels	100,01%
Produits calculés	0%
Atténuation de charges	0%